

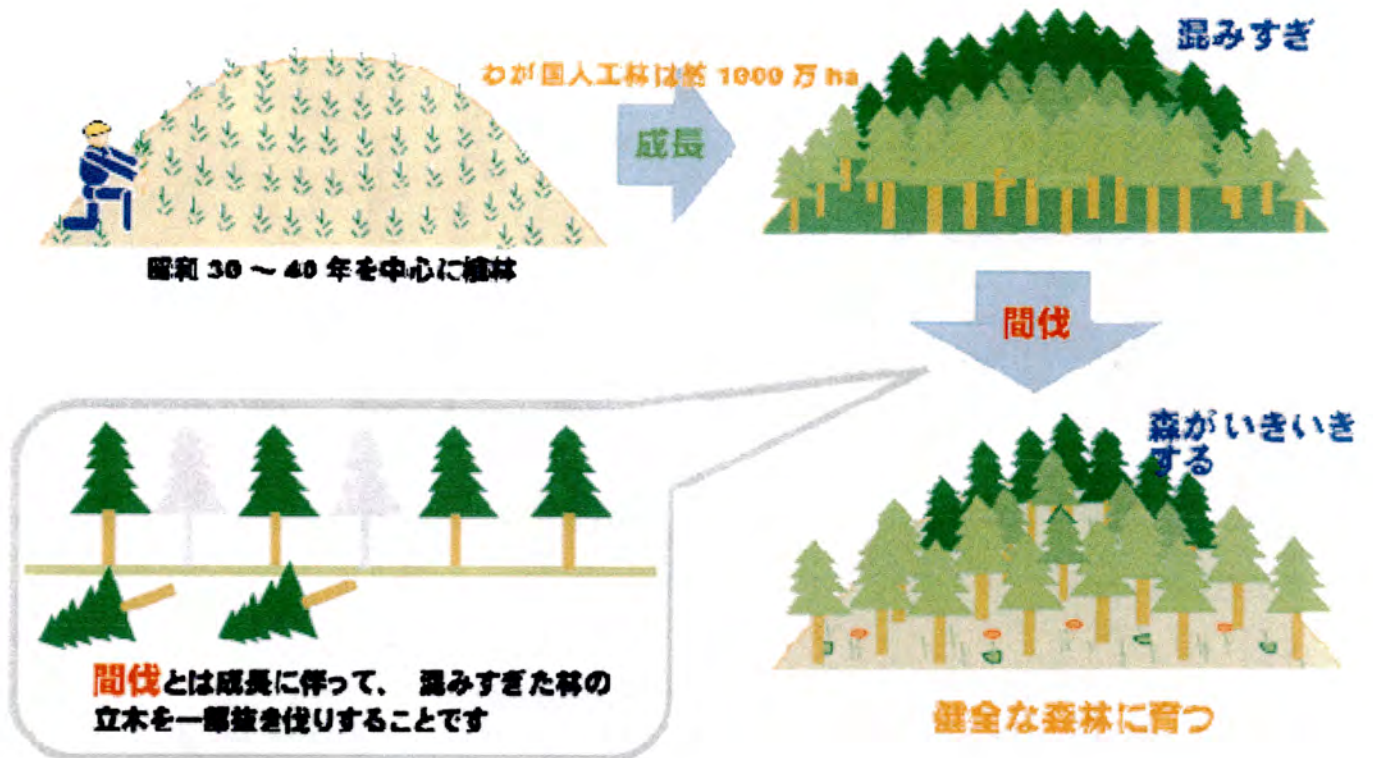


# 森林のはたらき

山形市有林

山形市森林整備課

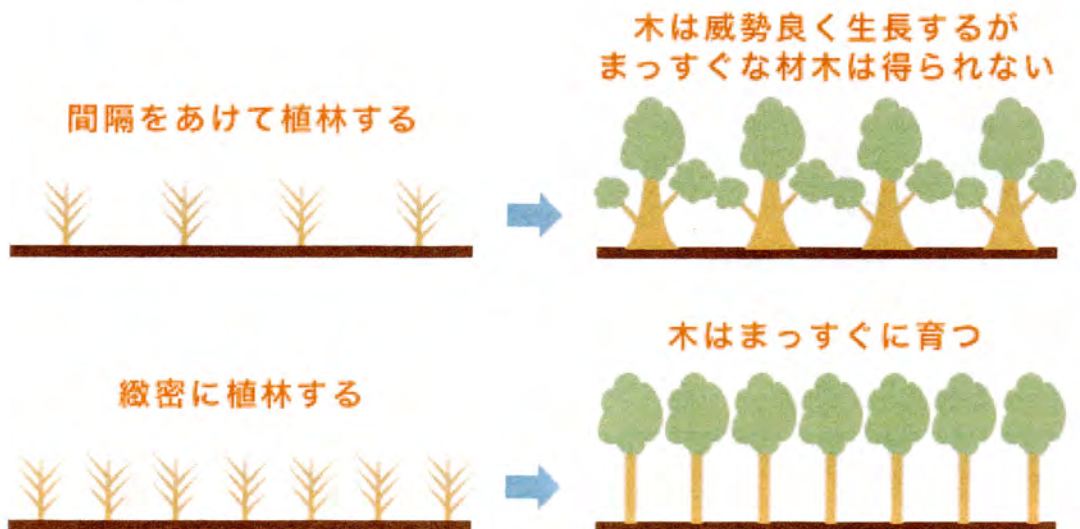
# 間伐材（間伐）とは？



間伐によって発生にした木材が『間伐材』です。

Q1 どうして最初から間隔をあけて植林しないの？

答1 まっすぐな木材を収穫するためです。



## Q2 健全な森林ってどんな森林？

答2 公益的機能を十分に発揮している森林です。

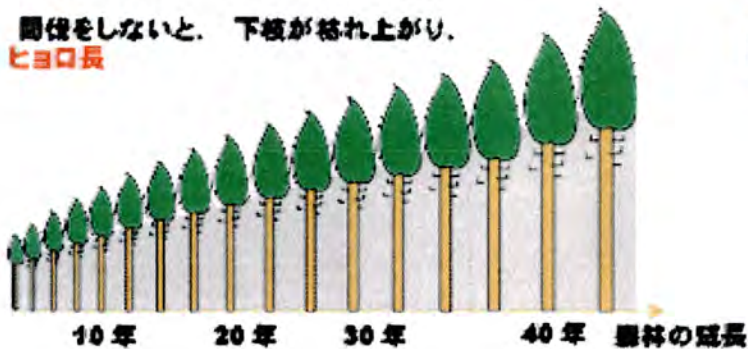
【森林が持つ公益的機能とは？】

- 水源かん養機能 森林内の土が、雨水をためて、河川へ流れ込む水の量を調整して洪水、渇水を防ぎ、さらにその過程で水をきれいにする役割
- 土砂流出防止機能 大雨が降った時などに、森林内の地面に生えている草木や落葉などが、地面の土や砂などが流れ出るのを防ぐ役割
- 保健休養機能 森林が人にやすらぎを与えたり、森林浴など、レクリエーション活動の場として果たしている役割
- 大気保全機能 森林がその成長の過程で二酸化炭素を吸収して、酸素を排出したり、空気をきれいにしている役割

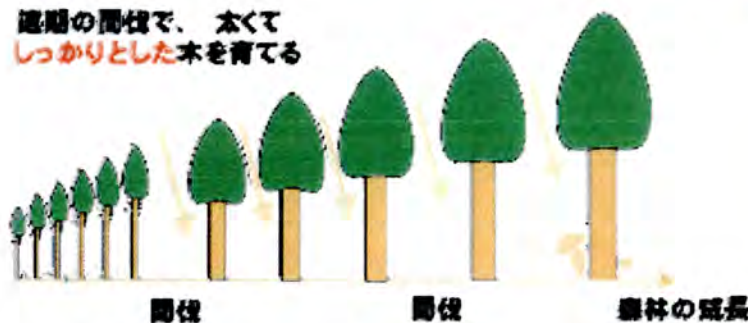
などの、私たちの暮らしとは切り離せない機能のことです。

### 間伐するとどうなるの？

間伐をしないと、下枝が枯れ上がり、**ヒョロ長**



定期的な間伐で、太くて**しっかりとした本**を育てる



- ①木が大きく育つ
- ②林の中が明るく草木が育つ
- ③土壌が保全される

直径成長が抑制される



年輪幅が均一な良材へ



### Q3 間伐材を使うとどんな良いことがあるの？

### 答3 地球温暖化の防止につながります。

地球温暖化は、大気中に存在する二酸化炭素などの温室効果ガスの濃度が上昇することが原因だと考えられています。

地球温暖化を防ぐためには、まず、二酸化炭素を大気中に放出しない、そして、大気中から二酸化炭素を取り除くことに取り組む必要があります。

植物には、半永久的に利用可能な太陽からの光エネルギーを利用して、大気中の二酸化炭素を有機物として固定するという重要な働きがあり、特に樹木は木材という形で大量の炭素を蓄えています。

また、木材は鉄やアルミニウム、コンクリートなどと比較すると製造するために消費するエネルギーが少ないといった特長がありますので、木材をさまざまな資材として利用することによってエネルギーを節約し、二酸化炭素の排出を少なくすることができます。 だから・・・

**間伐材を有効利用すること = 地球温暖化防止**

### 参考

森林はこんなに二酸化炭素を吸収します。



### 間伐材の使用実例

- 産地：山形市内の森林
- 樹種：スギ
- 林齢：約50～60年生



【木製ベンチ】



【ゴミ集積施設】

### ○間伐の遅れた森林



### ○間伐が適切に実施された森林



間伐をしないでそのままにしておくと、地面の土がそのまま、むきだしになり、木の根を力強く張らす事や、水をためる力をなくし、洪水、山崩れ、倒木といった災害を引き起こす原因になります。

また、地面に日光が届かないため、木々に十分な栄養が行き渡らないので、ひ弱な森林となってしまいます。

### ○切り捨てられた間伐材



もったいない！ 間伐材を使おう！